

Communiqué de presse du 26 août 2024

Le Groupe Mutuel et le Réseau Delta renforcent leur partenariat pour améliorer l'accès aux soins

Martigny/Petit-Lancy, 26 août 2024. La population suisse rencontre de plus en plus de difficultés à accéder aux soins, notamment en raison des coûts élevés. Selon une récente étude de l'OFSP*, 15 à 20% de la population renoncerait à certains soins pour des raisons financières. A Genève, le Groupe Mutuel et le Réseau Delta renforcent leur partenariat pour amener de nouvelles solutions aux patients, notamment au travers du modèle alternatif OptiMed de l'assureur.

Deux partenaires importants de la santé en Suisse romande, le Groupe Mutuel et le Réseau Delta à Genève, renforcent leur collaboration pour proposer des solutions novatrices et basées sur la co-construction entre l'assureur, les prestataires de soins et les patients. L'objectif de ce partenariat est de faciliter l'accès aux soins, de renforcer la coordination ainsi que de soutenir la prévention.

Accès gratuit à des Points Santé

Dans ce cadre, les assurés du modèle OptiMed du Groupe Mutuel ayant choisi un médecin de famille membre du Réseau Delta à Genève pourront accéder gratuitement (sans franchise ni quote-part) à des Points Santé. Début 2025, trois Points Santé ouvriront dans la cité de Calvin. Ces lieux auront pour objectif principal un premier tri pour les urgences non-vitales grâce à des professionnels de santé, notamment des infirmières et infirmiers expérimentés qui prendront en charge les patients sous la supervision d'un médecin. Cette solution, mise en place conjointement par le Groupe Mutuel et le réseau de soins Delta, permettra un accès aux soins, sans frais pour l'assuré OptiMed, tout en évitant un potentiel passage aux urgences.

Exemption de franchise pour les téléconsultations et de quote-part pour les consultations médicales

De plus et lorsque cela est possible, le Groupe Mutuel souhaite favoriser les téléconsultations qui apportent une solution parfois plus rapide à un prix plus avantageux qu'une visite en urgence. Ainsi, l'ensemble des assurés OptiMed, dans toute la Suisse, se verront exemptés de franchise pour les téléconsultations effectuées via soignez-moi.ch.

Les assurés OptiMed qui auront choisi un médecin de famille membre du Réseau Delta Santé à Genève verront leur quote-part supprimée sur les consultations en cabinet avec ces derniers. Ceci dans le but d'encourager la coordination des soins via un médecin généraliste et d'assurer une bonne continuité des soins.

“ À travers ce partenariat, nous nous engageons à relever deux défis majeurs rencontrés par les assurés : l'accessibilité aux soins et le soutien des patients atteints de maladies chroniques par des outils interactifs et des services coordonnés. Nous visons également à impliquer activement les patients dans leur parcours de santé.”, explique le Dr Philippe Schaller, co-fondateur du Réseau Delta.

Un partenariat innovant pour une gestion responsable des soins

Grâce à l'engagement soutenu du Groupe Mutuel dans cette collaboration, le Réseau Delta, en partenariat avec ses médecins de famille, pourra déployer des programmes de soins et divers projets visant à améliorer la qualité et l'efficacité des prises en charge. Une attention particulière sera portée aux patients souffrant de maladies chroniques, qui bénéficieront de programmes de soutien conçus pour renforcer la gestion des soins tout en maintenant le médecin traitant au cœur du parcours médical. Cette approche intégrée vise à améliorer l'adhésion des patients aux traitements et à optimiser les résultats, tout en renforçant le rôle central du médecin traitant dans la gestion continue des soins. Les patients seront régulièrement consultés pour évaluer leur satisfaction et guider les améliorations. Dans ce cadre, le réseau Delta disposera d'un budget pour améliorer l'efficacité et l'organisation des soins. Cette collaboration garantira un financement durable et une meilleure efficacité de la prise en charge des patients.

« Une pratique responsable de la médecine, basée sur la collaboration entre assureurs, prestataires de soins et patients, doit nous permettre de limiter les coûts de la santé sans perdre en qualité », estime Thomas Boyer, CEO du Groupe Mutuel.

S'il est encore difficile d'évaluer les résultats à long terme d'un tel projet, le directeur général du Groupe Mutuel estime qu'il est de la responsabilité de l'ensemble du secteur de la santé de mettre en place des solutions novatrices pour améliorer l'accès aux soins tout en freinant l'augmentation des coûts de la santé.

« Nous n'avons pas l'obligation de réussir mais nous avons au moins l'obligation d'essayer et de tout mettre en œuvre pour soutenir nos assurés », conclut le CEO de l'assureur.

Annexe :

Carte de Genève représentant les quartiers et leurs habitants qui bénéficieront le plus de l'exemption de quote-part sur les consultations en cabinet.

*De Mestral, C., Petrovic, D., Marcus, K., Dubos, R., Guessous, I. et Stringhini, S. (2022). Renoncement aux soins de santé en Suisse. Prévalence, déterminants et conséquences. Rapport mandaté par l'Office fédéral de la santé publique. Berne : OFSP



Personnes de contact pour les médias

Loïc Mühlemann, Responsable Communication du Groupe Mutuel
Tél. 058 758 32 49, Mobile 079 797 86 69, lmuehlemann@groupemutuel.ch

Dr. Philippe Schaller, Co-fondateur du réseau Delta
Tél. 022 879 50 75, Mobile 079 652 51 16, philippe.schaller@reseau-delta.ch

Nicolas Müller, Responsable du projet Delta Santé
Mobile 076 712 82 21, nicolas.muller@reseau-delta.ch

À propos du Groupe Mutuel

Avec plus de 2'800 collaboratrices et collaborateurs répartis dans toute la Suisse, le Groupe Mutuel est au service de plus de 1,4 million de clients individuels et de plus de 29'500 entreprises.

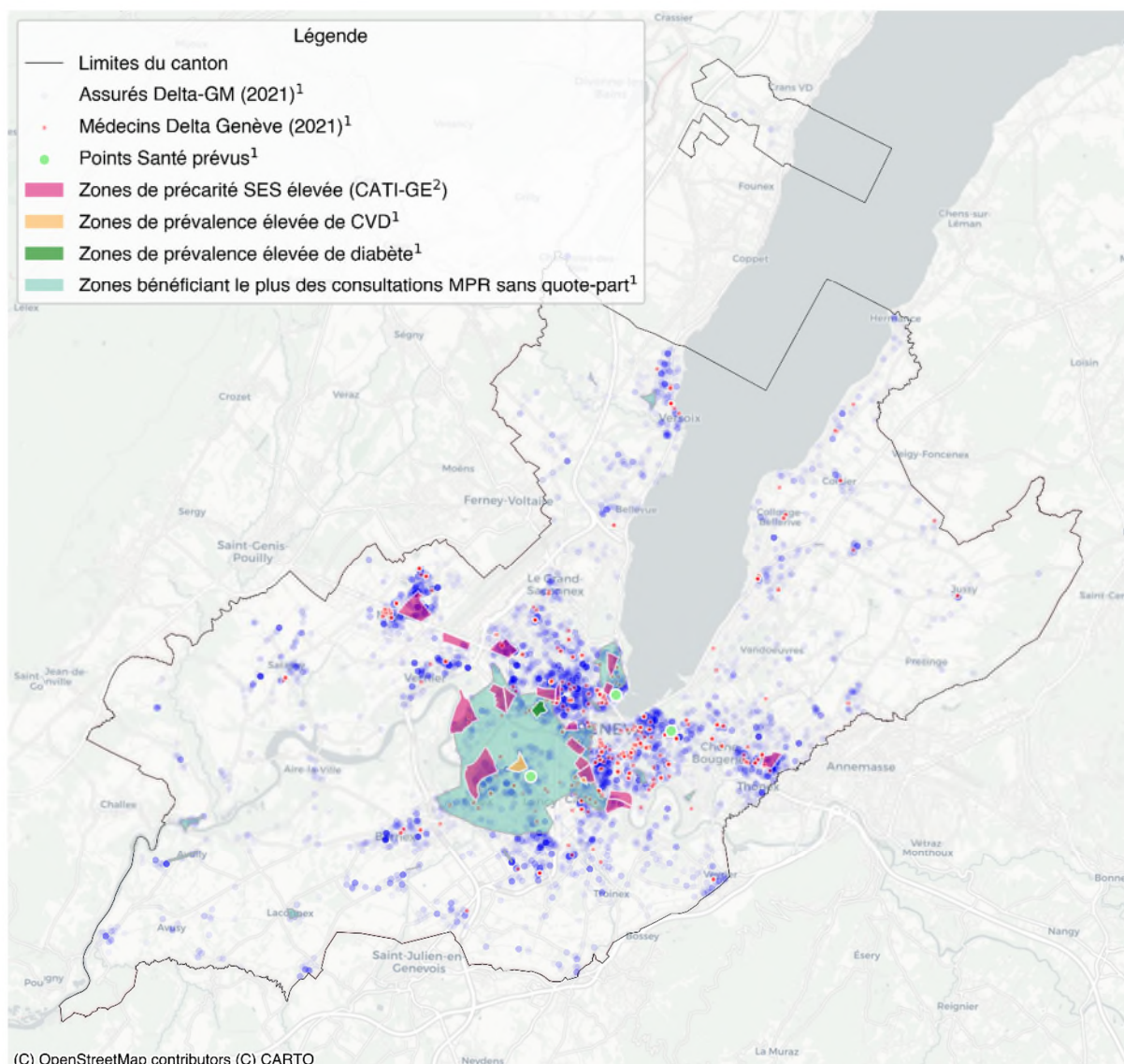
Seul assureur global de Suisse, le Groupe Mutuel se positionne comme le partenaire de référence dans le domaine de la santé et de la prévoyance pour les clients privés et les entreprises. Son chiffre d'affaires dépasse les 5,8 milliards de francs. Grâce à des solutions adaptées à chacun, dans l'assurance de base (LAMal) et les assurances complémentaires (LCA), il figure au 3^e rang des assureurs santé en Suisse. Le Groupe Mutuel propose également une palette de produits complète dans la prévoyance individuelle et les assurances de patrimoine. L'assureur basé à Martigny offre aux entreprises de toutes tailles des solutions pour la perte de gain maladie, l'assurance-accidents (LAA) ainsi que la prévoyance professionnelle (LPP). Dans le domaine des assurances santé pour entreprises, le Groupe Mutuel se situe au 5^e rang national.

À propos du réseau Delta

Le réseau Delta est le plus grand réseau de soins de Suisse romande. Créé en 1992 par deux médecins, il compte aujourd'hui plus de 1'000 médecins de famille qui mettent tout leur savoir et toute leur conscience au service de la santé.

Refusant tout acte inutile en appliquant le principe «Faire tout ce qui est nécessaire mais uniquement ce qui est nécessaire», les médecins Delta contribuent efficacement à limiter les coûts de la santé. Les assurances y sont sensibles et accordent des baisses jusqu'à 15% sur la prime de base des patients ayant choisi un médecin de famille Delta.

Objectifs : faire progresser sans cesse les soins intégrés et l'interdisciplinarité, pour un meilleur suivi des assurés. Présent dans les cantons de Genève, Vaud, Valais, Fribourg et Jura, le Réseau compte plus de 300'000 affiliés.



Sources: ¹Données Delta; ²Obtenu à partir du CATI-GE <https://ise.unige.ch/cati-ge/#view=map1&c=indicator>

Abbreviations: GM = Groupe Mutuel; SES = Socioéconomique; CVD = Maladies cardiovasculaires; MPR = Médecine de premier recours